



[www.hyundai-ce.com](http://www.hyundai-ce.com)

## CARRETILLA ELEVADORA MODELO *Excellent*

CARRETILLAS ELEVADORAS DIESEL HYUNDAI

**35/40/45DS -7**

**35/40/45D -7**



■ La foto puede incluir equipo opcional.

 **HYUNDAI**  
HEAVY INDUSTRIES CO., LTD.

# CARRETILLA ELEVADORA Modelo *Excellent*

**35/40/45DS -7**

**35/40/45D -7**

## Nuevo criterio de carretillas elevadoras

Hyundai presenta con su serie 7 una nueva línea de carretillas elevadoras diesel. La gran potencia y el excelente rendimiento mejoran la rentabilidad de su negocio.





■ La foto puede incluir equipo opcional.

## Gran potencia & rendimiento

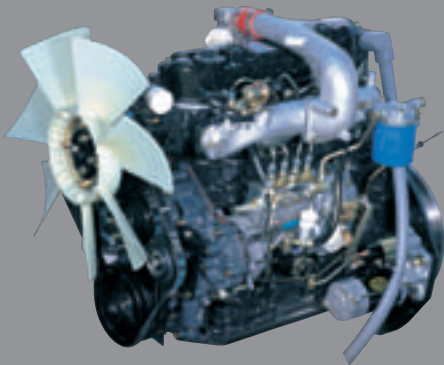
Potente motor

### Motor Mitsubishi S6S-DT

El motor turboalimentado de seis cilindros está construido para proporcionar potencia, fiabilidad y economía. Este motor cumple las normativas sobre emisiones EPA tier II y EU stage II.

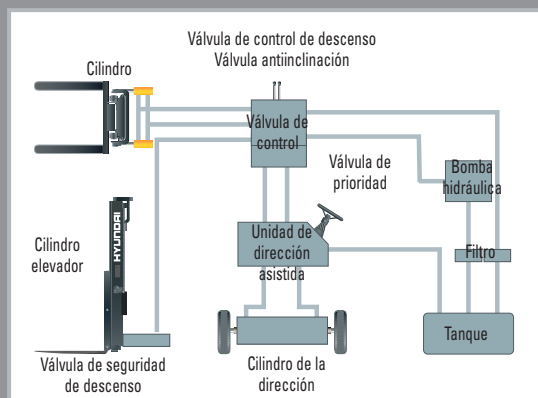


### Motor Hyundai D4DA



### Avanzado sistema hidráulico

Lo último en sistemas hidráulicos de gran capacidad que incluye una válvula de control de ruido, disminuye el tiempo de reacción durante el funcionamiento y mejora tanto la eficacia como la durabilidad.



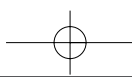
## Campeón en capacidad... El nuevo maestro de la obra !

Las series 35/40/45D-7, 35/40/45DS-7 de funcionamiento suave y diseño eficaz y ergonómico, están hechas para satisfacer todas sus necesidades.

### Rendimiento rápido y estable

Al ser capaz de levantar y bajar rápidamente el mástil, así como de inclinarse hacia adelante y atrás, la carretilla proporciona las mejores condiciones de funcionamiento durante operaciones de carga y descarga. Con carga, la velocidad de descenso del mástil está controlada cuidadosamente por una válvula de control de descenso para garantizar la seguridad.





■ La foto puede incluir equipo opcional.

### Mayor velocidad de traslación y superabilidad de pendientes

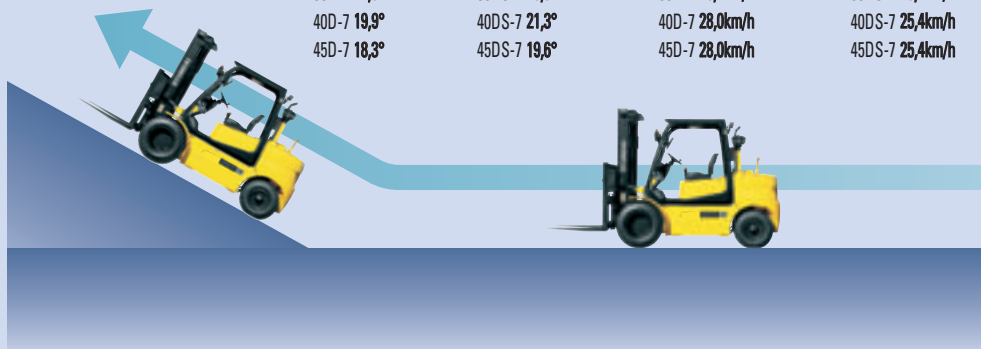
El potente motor de alto rendimiento proporciona más aceleración, mejor superabilidad de pendientes y mayor velocidad de traslación en cualquier terreno o cuesta difícil.

#### Superabilidad de pendientes (cargada)

35D-7 21,8°	35DS-7 23,3°
40D-7 19,9°	40DS-7 21,3°
45D-7 18,3°	45DS-7 19,6°

#### Velocidad de traslación (descargada)

35D-7 29,1km/h	35DS-7 26,4km/h
40D-7 28,0km/h	40DS-7 25,4km/h
45D-7 28,0km/h	45DS-7 25,4km/h



### Mayor ángulo de inclinación del mástil

El ángulo de inclinación del mástil de 8 grados hacia adelante y de 10 grados hacia atrás proporciona al operario una plataforma segura y rápida para trabajos de carga y descarga.



### Sistema de frenos de disco en baño de aceite

Los frenos en baño de aceite mejoran el rendimiento de los frenos y multiplican por 5 los intervalos de tiempo entre mantenimientos, comparado con los frenos convencionales. Un aumento del 45% en la fuerza aplicada al pedal de freno en una pendiente de 20% aumenta la seguridad.



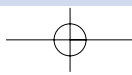
### Dirección asistida completamente hidrostática

La dirección asistida hidráulica garantiza que la dirección sea uniforme y flexible en todo momento, evitando el cansancio de la máquina y el rebote del volante.



### Bloqueo con llave para el llenado de combustible

Para aumentar la seguridad y reducir el tiempo de inactividad, se ha instalado un tanque de gasolina más grande con una tapa de seguridad para el combustible.



## Funcionamiento cómodo



### Volante ajustable con palanca de giro

Para aumentar la comodidad, el volante puede ajustarse con una palanca situada a la izquierda.



### Palanca de cambio fácil y seguro

Una sola palanca a la izquierda de la columna de dirección proporciona un control rápido y fácil de la velocidad y de la dirección de translación. Sólo se puede arrancar el motor cuando la palanca está en punto muerto.



### Palanca multifunción

Palanca multifunción para fácil acceso a las luces y la bocina.



### Rápida respuesta de las palancas de mando

El mínimo esfuerzo del operario es suficiente para alcanzar un control preciso, seguro y productivo.



■ La foto puede incluir equipo opcional.



### Pedales colocados ergonómicamente

Basándose en ingeniería humana, el acelerador, el freno y los pedales de avance lento están colocados estratégicamente para comodidad del conductor. Alfombrilla de goma lavable fácil de quitar.



### Sujetavasos y caja de almacenaje

El interior del espacio operativo se ha provisto de compartimentos adicionales para el almacenaje.

## Diseño ergonómico del espacio !

El diseño basado en ingeniería humana alivia el cansancio y aumenta la eficacia del operario.



### Mayor visibilidad para mayor seguridad

Se trabaja con más seguridad y precisión gracias a un mástil de visión más ancho.

### Indicadores de fácil uso y panel de instrumentos impermeable



- |  |   |
|--|---|
| 1 Luz de freno de estacionamiento                          | 7 Luz de aviso del filtro de aire       |
| 2 Indicadores de dirección                                 | 8 Indicador de las luces de trabajo     |
| 3 Luz de aviso del combustible                             | 9 Luz del extractor de humedad          |
| 4 Luz de aviso del aceite del motor                        | 10 Indicador del precalentador          |
| 5 Luz de aviso de la temperatura del aceite de transmisión | 11 Indicador de la temperatura del agua |
| 6 Luz de aviso de recarga de baterías                      | 12 Indicador de combustible             |
|  | 13 Contador horario                     |

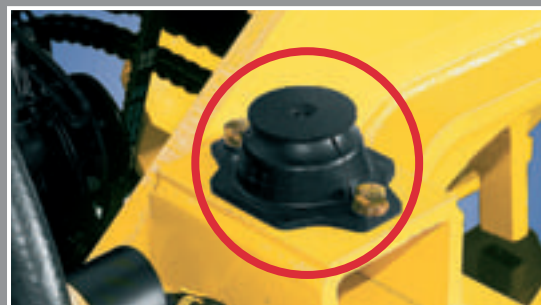
### Asiento de suspensión fácilmente ajustable

Un asiento atractivo y ajustable con reposabrazos, basado en diseño de ingeniería humana, proporciona gran comodidad, seguridad y durabilidad.



### Sistema antivibración y amortiguador de reciente diseño

Se ha instalado un avanzado sistema de suspensión hidráulico usando un aislador hidráulico de goma tipo antivibración entre la estructura de la cabina y el bastidor del camión para reducir vibraciones y ruido mientras se conduce. Esto disminuye el cansancio del operario y aumenta la seguridad durante el funcionamiento.



## Resistencia & seguridad

### Resistente protege-conductor

El protege-conductor de seguridad cumple las normativas EEC y ANSI y protege al operario durante trabajos peligrosos.



### Freno de estacionamiento

La palanca de freno de estacionamiento requiere menos esfuerzo para fijarla gracias a su forma acodada.



### Transmisión de desplazamiento de potencia eléctrica de gran durabilidad

La transmisión de desplazamiento de potencia proporciona una velocidad de traslación rápida pero silenciosa en todas las condiciones de carga pesada. Gracias a esto mejora la eficacia del trabajo.

## Seguridad por su gran durabilidad !

La seguridad y la durabilidad fueron prioritarias a la hora de diseñar el equipo.



### Escalón y asidero de gran tamaño

Amplio escalón "abierto", cómodo y seguro para entrar y salir del camión.



■ La foto puede incluir equipo opcional.

### Bastidor de estructura única de gran resistencia

El resistente bastidor de tipo de estructura única está diseñado siguiendo un análisis estructural preciso que garantiza la durabilidad y la seguridad.



### Válvula de seguridad del tanque de combustible

La válvula de retención de seguridad integrada cierra el suministro de combustible en caso de vuelco.



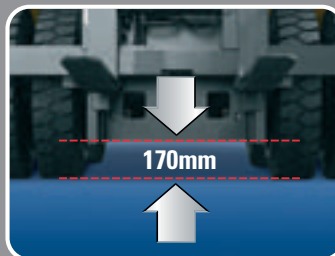
### Fuelle de expansión

El fuelle de expansión absorbe la vibración y reduce el ruido que genera el sistema de escape, a la vez que prolonga su vida operativa.



### Faros protegidos de gran intensidad y luz de trabajo posterior

Los faros protegidos de gran intensidad y la luz de trabajo posterior están colocados de manera que garantizan mayor visibilidad en la oscuridad.



### Altura libre sobre el suelo

El motor y la transmisión están montados horizontalmente y colocados en alto en el bastidor para proteger los costosos componentes cuando se trabaja sobre superficies accidentadas.

## Gran durabilidad & fácil mantenimiento



### Filtro de aire eléctricamente monitorizado

Un sensor del filtro de aire avisa de un filtro de aire obstruido para que se realice el reemplazo antes de que se produzca cualquier daño en el motor.



### Comprobación del aceite de mantenimiento fácil

El nivel de aceite de T/M puede ser comprobado fácilmente sin necesidad de desmontar.



### Depósito del líquido de frenos

El depósito de gran visibilidad y accesibilidad hace que las comprobaciones diarias sean una tarea rápida y sencilla.



### Caja de fusibles accesible y compacta para inspección fácil



■ La foto puede incluir equipo opcional.

## Diseño centralizado para un mantenimiento sencillo

La perfecta disposición de los componentes asegura fácil acceso y comodidad durante el mantenimiento.



### Cómodo reemplazo del filtro de aire

El filtro de aire es fácilmente accesible para su limpieza o reemplazo.



### Prefiltro visible

El eficaz prefiltro muy accesible proporciona una vida más larga al motor.



### Batería sin necesidad de mantenimiento



### Radiador de fácil reemplazo



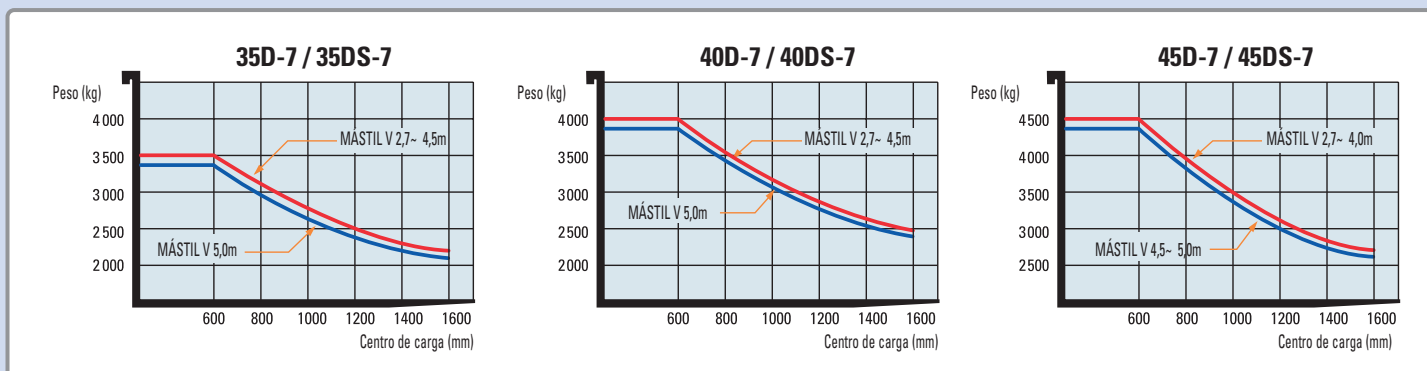
### Comprobación del aceite del motor

### Especificaciones del mástil (35/40/45 D-7, 35/40/45 DS-7)

TIPO DE MÁSTIL	Altura máxima de la horquilla (mm)	Altura total (mm)								Elevación libre (mm)				Capacidad de carga a 600mm (24 pulgadas) LC						Ángulo de inclinación (grados)	
		Bajado (mm)		Extendido (mm)				35 / 40D-7 35 / 40DS-7		45D-7 45DS-7		35D-7 35DS-7		40D-7 40DS-7		45D-7 45DS-7					
				Único	Doble	Sin protección para la carga												Con protección estándar para la carga			
		Único	Doble			Único	Doble	Único	Doble	Hacia adelante	Hacia atrás										
DUPLEX	V270	2700	2085	2070	3565	3936	3585	3946	120	120	120	120	3500	3500	4000	4000	4500	4500	8	10	
	※V300	3000	2235	2270	3865	4236	3885	4246	120	120	120	120	3500	3500	4000	4000	4500	4500	8	10	
	V330	3300	2385	2370	4165	4536	4185	4546	120	120	120	120	3500	3500	4000	4000	4500	4500	8	10	
	V350	3500	2535	2520	4365	4736	4385	4746	120	120	120	120	3500	3500	4000	4000	4500	4500	8	10	
	V370	3700	2635	2620	4565	4936	4585	4946	120	120	120	120	3500	3500	4000	4000	4500	4500	8	10	
	V400	4000	2845	2830	4865	5236	4885	5246	120	120	120	120	3500	3500	4000	4000	4500	4500	8	10	
	V450	500	3095	3080	5365	5736	5385	5746	120	120	120	120	3500	3500	4000	4000	4400	4450	6	6	
	V500	5000	3345	3330	5865	6236	5885	6246	120	120	120	120	3350	3400	3850	3900	4200	4300	6	6	
DUPLEX LIBRE	VF280	2800	2135	2120	3682	4021	3702	4072	1258	919	1238	868	3500	3500	4000	4000	4500	4500	6	8	
	VF300	3000	2235	2220	3882	4221	3902	4272	1358	1019	1338	968	3500	3500	4000	4000	4500	4500	6	8	
	VF315	3150	2325	2310	4032	4371	4052	4422	1448	1109	1428	1058	3500	3500	4000	4000	4500	4500	6	8	
TRIPLEX LIBRE	TF370	3700	2035	2020	4607	4946	4627	4956	1149	810	1114	784	3500	3500	4000	4000	4500	4500	6	6	
	TF400	4000	2135	2120	4907	5246	4927	5256	1249	910	1214	884	3500	3500	4000	4000	4500	4500	6	6	
	TF430	4300	2235	2220	5207	5546	5227	5556	1349	1010	1314	984	3450	3500	4000	4000	4450	4500	6	6	
	TF450	4500	2295	2280	5387	5726	5407	5736	1409	1070	1374	1044	3400	3450	4000	4000	4400	4400	6	6	
	TF470	4700	2385	2380	5597	5936	5617	5946	1499	1160	1464	1134	3300	3400	3900	3950	4300	4350	6	6	
	TF500	5000	2485	2470	5897	6236	5917	6246	1599	1260	1564	1234	3200	3350	3800	3850	4200	4300	6	6	
	TF550	5500	2665	2650	6397	6736	6417	6746	1779	1440	1744	1414	2900	3250	3500	3700	3900	4100	6	6	
	TF600	6000	2845	2830	6907	7246	6927	7256	1959	1620	1924	1594	2500	3100	3000	3550	3300	3950	6	6	

\* Estándar

### Capacidad de carga



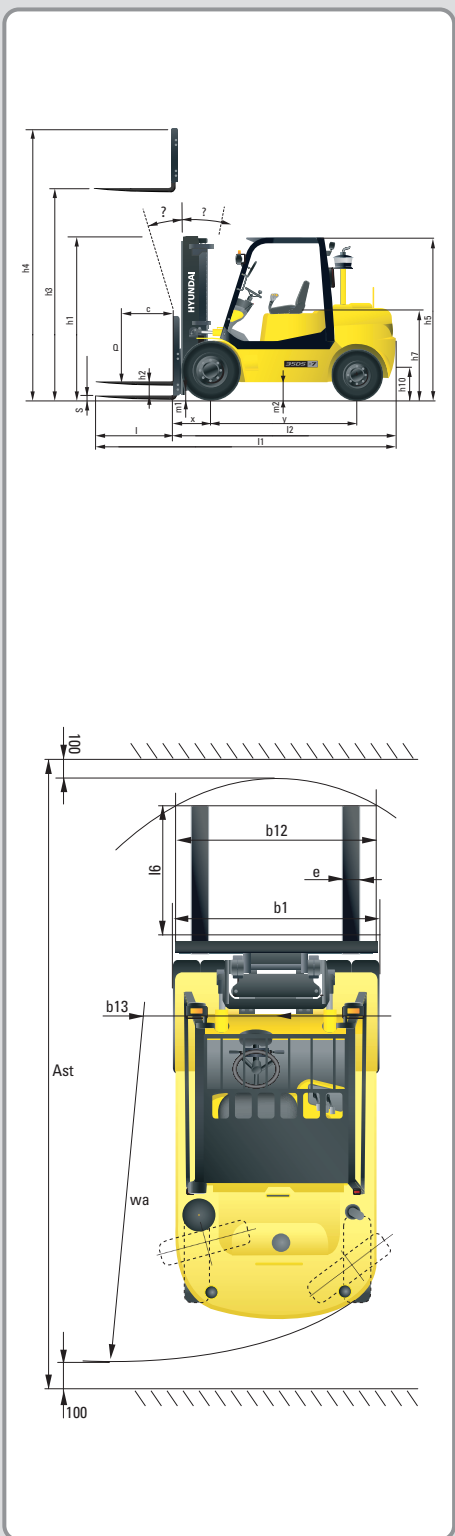
#### Estándar

- 3 BOBINAS MCV
- ASIENTO: REPOSABRAZOS, CINTURÓN DE SEGURIDAD
- LUZ DE TRABAJO TRASERA
- TUBO DE ESCAPE HORIZONTAL
- INTERRUPTOR PRINCIPAL
- GANCHO PARA REMOLQUE
- ALARMA DE SEGURIDAD

#### Artículos opcionales

- **CABINA**  
Cabina sin calefacción/cabina con calefacción
- **Horquilla (largo x ancho x grosor) (mm)**  
**35D:** 1220 x 122 x 50 / 1370 x 122 x 50 / 1520 x 122 x 50  
**40D:** 1220 x 150 x 50 / 1370 x 150 x 50 / 1520 x 150 x 50  
**45D:** 1070 x 150 x 50 / 1370 x 150 x 50 / 1520 x 150 x 50  
 1670 x 150 x 50 / 1820 x 150 x 50 / 1970 x 150 x 50
- **TUBO DE ESCAPE VERTICAL**
- **MÁSTIL**  
Elevación libre limitada dúplex/ Elevación libre limitada triplex
- **EXTENSORES de la horquilla**  
1800/2000/2200
- **4-BOBINAS/5-BOBINAS MCV**
- **NEUMÁTICO SÓLIDO, SIN MARCAJE**
- **CARRETEL DE MANGUERAS**
- **INTERRUPTOR DE EMERGENCIA**
- **ROTATIVO**
- **AOPSS** (sistema sensor de posición anormal del operario)

## Dimensiones



## Especificaciones

Identificación									
1.1	Fabricante	Hyundai	Hyundai	Hyundai	Hyundai	Hyundai	Hyundai	1.1	
1.2	Designación del tipo de fabricante	35D-7	35DS-7	40D-7	40DS-7	45D-7	45DS-7	1.2	
1.3	Alimentación: eléctrica (batería o red), diesel, gasolina, gas combustible, manual	DIESEL	DIESEL	DIESEL	DIESEL	DIESEL	DIESEL	1.3	
1.4	Tipo de funcionamiento: mano, peatón, de pie, sentado, recogedor del pedido	sentado	sentado	sentado	sentado	sentado	sentado	1.4	
1.5	Capacidad de carga/ carga nominal	Q (t)	3,5	3,5	4,0	4,5	4,5	1.5	
1.6	Distancia del centro de carga	c (mm)	600	600	600	600	600	1.6	
1.8	Distancia de carga, centro del eje propulsor a la horquilla	x(mm)	561	561	561	561	561	1.8	
1.9	Distancia entre ruedas	y(mm)	2000	2000	2000	2000	2000	1.9	
Pesos									
2.1	Peso normal	kg	5888	5914	6458	6484	6873	6899	2.1
2.2	Cargamento del eje, con carga delantera/trasera	kg	8359 / 1029	8375 / 1039	9786 / 672	9299 / 1185	10706 / 667	10083 / 1316	2.2
2.3	Cargamento del eje, sin carga delantera/trasera	kg	2829 / 3059	2845 / 3069	2964 / 3494	2979 / 3505	2957 / 3916	2973 / 3926	2.3
Ruedas, chasis									
3.1	Neumáticos: de caucho sólido, superelásticos, neumáticos, poliuretano	neumático	neumático	neumático	neumático	neumático	neumático	3.1	
3.2	Tamaño de los neumáticos, delantero (anchura øx)	8.25 - 15 - 14	8.25 - 15 - 14	7.50 - 16 - 12	7.50 - 16 - 12	7.50 - 16 - 12	7.50 - 16 - 12	3.2	
3.3	Tamaño de los neumáticos, trasero (anchura øx)	7.00 - 12 - 12	7.00 - 12 - 12	7.00 - 12 - 12	7.00 - 12 - 12	7.00 - 12 - 12	7.00 - 12 - 12	3.3	
3.5	Ruedas, número delantera x trasera(x= ruedas motrices)		2 x 2	2 x 2	4 x 2	4 x 2	4 x 2	3.5	
3.6	Anchura de oruga, delantera	b10(mm)	1162	1162	1312	1312	1312	3.6	
3.7	Anchura de oruga, trasera	b11(mm)	1140	1140	1140	1140	1140	3.7	
Dimensiones básicas									
4.1	Inclinación hacia adelante /atrás de la carretilla del mástil/ la horquilla	grados	8/10	8/10	8/10	8/10	8/10	4.1	
4.2	Altura bajada del mástil	h1 (mm)	2235	2235	2220	2220	2220	4.2	
4.3	Elevación libre	h2 (mm)	120	120	120	120	120	4.3	
4.4	Altura de elevación	h3 (mm)	3000	3000	3000	3000	3000	4.4	
4.5	Altura extendida del mástil	h4 (mm)	4236	4236	4236	4236	4246	4.5	
4.7	Altura (cabina) de la protección de la carga para el conductor	h5 (mm)	2240	2240	2240	2240	2240	4.7	
4.8	Altura del asiento/altura de pie	h7 (mm)	1235	1235	1235	1235	1235	4.8	
4.12	Altura de acoplamiento	h10 (mm)	364	364	364	364	364	4.12	
4.19	Longitud total	l1 (mm)	4140	4140	4195	4195	4405	4405	4.19
4.20	Longitud hasta la cara de las horquillas	l2 (mm)	3070	3070	3125	3125	3185	3185	4.20
4.21	Anchura total	b1 (mm)	1400	1400	1776	1776	1776	1776	4.21
4.22	Dimensiones de la horquilla (tipo gancho)	s / e / l(mm)	50 x 122 x 1070	50 x 122 x 1070	50 x 150 x 1070	50 x 150 x 1070	50 x 150 x 1070	50 x 150 x 1070	4.22
4.23	Carretilla de la horquilla ISO 2328, clase / tipo A,B		clase III	clase III	clase III	clase III	clase III	clase III	4.23
4.24	Anchura de la carretilla de la horquilla	b12 (mm)	1300	1300	1600	1600	1600	1600	4.24
4.31	Distancia libre al suelo, con carga, debajo del mástil	m1 (mm)	170	170	155	155	155	155	4.31
4.32	Distancia libre al suelo, centro de la distancia entre ruedas	m2 (mm)	215	215	200	200	200	200	4.32
4.33	Anchura del pasillo para palés 1000x1200 transversal	Ast (mm)	4531	4531	4591	4591	4651	4651	4.33
4.34	Anchura del pasillo para palés 800x1200 longitudinal	Ast (mm)	4731	4731	4791	4791	4851	4851	4.34
4.35	Radio de giro	Wa (mm)	2770	2770	2830	2830	2890	2890	4.35
4.36	Distancia más pequeña entre los puntos de pivote	b13 (mm)	996	996	996	996	996	996	4.36
Datos de rendimiento									
5.1	Velocidad de traslación, con carga/sin carga	km/h	26,9 / 29,1	24,4 / 26,4	26,2 / 28,0	23,8 / 25,4	25,9 / 28,0	23,5 / 25,4	5.1
5.2	Velocidad de elevación, con carga/sin carga	m/s	550 / 600	570 / 600	540 / 600	560 / 600	530 / 600	550 / 600	5.2
5.3	Velocidad de bajada, con carga/sin carga	m/s	500 / 450	500 / 450	500 / 450	500 / 450	500 / 450	500 / 450	5.3
5.5	Fuerza de tracción, con carga/sin carga	N	34418 / 32654	36760 / 36130	35104 / 33771	37505 / 36030	35270 / 33692	37690 / 35950	5.5
5.7	Rendimiento en gradiente, con carga/sin carga	%	40,0 / 26,2	43,1 / 26,2	36,2 / 25,2	38,9 / 25,2	33,2 / 23,6	35,6 / 23,6	5.7
5.9	Tiempo de aceleración, con carga/sin carga (10m)	sec	-	-	-	-	-	-	5.9
5.10	Freno principal		hidráulico	hidráulico	hidráulico	hidráulico	hidráulico	hidráulico	5.10
Motor									
6.1	Fabricante del motor / tipo		HMC/D4D4	MHI/S6S-DT	HMC/D4D4	MHI/S6S-DT	HMC/D4D4	MHI/S6S-DT	6.1
6.2	Potencia del motor según ISO 1585	kW	68,0	65,0	68,0	65,0	68,0	65,0	6.2
6.3	Velocidad nominal	l/min	2400	2200	2400	2200	2400	2200	6.3
6.4	Nº de cilindros / capacidad cúbica	anz/cm³	4 / 3907	6 / 4996	4 / 3907	6 / 4996	4 / 3907	6 / 4996	6.4
6.5	Consumo de combustible según VDI Cycle	l/h	-	-	-	-	-	-	6.5
Otros datos									
8.1	Tipo de control de la transmisión		Convertidor de par 2/2	Convertidor de par 2/2	Convertidor de par 2/2	Convertidor de par 2/2	Convertidor de par 2/2	Convertidor de par 2/2	8.1
8.2	Presión operativa para las fijaciones	bares	150	150	150	150	150	150	8.2
8.3	Volumen del aceite para las fijaciones	l/min	-	-	-	-	-	-	8.3
8.4	Nivel de ruido para el conductor según DIN 12 053	db(A)	87	87	87	87	87	87	8.4
8.5	Acoplador del remolque, tipo DIN		-	-	-	-	-	-	8.5

1) con mástil DZ +25mm; con desplazamiento lateral integrado x=375mm (con mástil DZ +25mm); con desplazamiento lateral de enganche x=410,5mm (con mástil DZ +25mm)

Póngase en contacto con su distribuidor Hyundai para más información. La máquina mostrada puede variar según las normativas internacionales. Todas las medidas de EEUU han sido redondeadas al valor más cercano de libras o pulgadas.



**Head Office**  
(Sales Office) 1 CHEONHA-DONG, DONG-KU, ULSAN, KOREA  
Tel : (82) (52) 230-7970, 7729 Fax : (82) (52) 230-7979, 7720

**U.S. Operation** Hyundai Construction Equipment U.S.A., Inc.  
955 ESTES AVENUE ELK GROVE VILLAGE IL. 60007  
Tel : (1) 847-437-3333 Fax : (1) 847-437-3574

**European Operation** Hyundai Heavy Industries Europe N.V.  
VOSSENDAAL 11, 2440 GEEL, BELGIUM  
Tel : (32) 14-562200 Fax : (32) 14-593405 - 06

POR FAVOR PÓNGASE EN CONTACTO

www.hyundai-ce.com

ES - 2006. 2 Rev 0