



We build a better future

■ La foto puede contener equipo opcional.

CARRETILLAS ELEVADORAS DIESEL HYUNDAI respetuosas con el medio ambiente

250D-7E

 **HYUNDAI**
HEAVY INDUSTRIES EUROPE

NUEVOS criterios para la gran carretilla elevadora

Hyundai presenta una nueva gama de carretillas elevadoras por diesel de la serie 7E. Gracias a su excelente rendimiento y gran potencia su negocio será más rentable.





Excelente



Control de cruce



Panel de conmutación



Aire acondicionado y calentador



Cámara de vista trasera



Indicador de carga



ESL (Límite de arranque del motor)

■ La foto puede contener equipo opcional.

Potencia absoluta, ¡la nueva experta en el trabajo!

Las serie 250D-7E de funcionamiento suave y diseño eficaz y ergonómico, están hechas para satisfacer todas sus necesidades.



Potente motor

Cummins QSC Motor

El motor turbo-alimentado de seis cilindros está fabricado para proporcionar potencia, fiabilidad y ahorro. Este motor cumple las normativas sobre emisiones EPA Tier III y EU Stage IIIA.



Modo de control del motor

En función de la aplicación, el operador podrá seleccionar el modo del motor más adecuado con un único interruptor. Modo ESTÁNDAR: Modo de eficacia del combustible para las aplicaciones ligeras
Modo de ALIMENTACIÓN: Modo de energía completa para las aplicaciones pesadas



Ralentí RPM del motor ajustable

Con el motor en funcionamiento, el ralentí rpm puede ajustarse en series de 25 rpm. Dicha configuración se guardará automáticamente.

194 kW / 2200 rpm
120,4 N.m / 1400 rpm

Transmisión completamente automática

La transmisión completamente automática proporciona un cómodo manejo y un cambio suave. El operador puede seleccionar dos tipos de modo automático. (1st <-> 3rd, 2nd <-> 3rd)



Control de velocidad

Mantenga una velocidad deseada del motor de forma automática sin tener que activar el pedal del acelerador para reducir el consumo de combustible y el cansancio del operador.



Interruptor de control de transmisión



Excelente trabajo nocturno

- Las distintas posiciones de los faros ofrecen una mejor visibilidad al operador, una mayor comodidad y un funcionamiento más seguro.
- Faros frontales de trabajo: 2 unid. en el guardabarros, 2 unid. en el mástil (2)
- Faros traseros de trabajo: 2 unid. en la cabina



Alta energía Bajo ruido



■ La foto puede contener equipo opcional.



Mayor ángulo de inclinación del mástil

Con el ángulo de inclinación del mástil de 12 grados hacia delante y 10 grados hacia atrás, el operador puede realizar trabajos de carga y descarga de manera segura y rápida.

Mayor velocidad de traslación y capacidad de subida en pendientes.

El motor de gran potencia proporciona mayor aceleración, mejor capacidad de subida en pendientes y gran velocidad de traslación en cualquier terreno o inclinación difícil.



Capacidad de subida en pendientes (cargada)

250D-7E : 33,8 %

Velocidad de traslación (descargada)

250D-7E : 31,7 km/h

Diseño ergonómico del espacio!

Un diseño basado en ergonomía reduce el cansancio y aumenta la eficacia del operador.

Los indicadores y el panel de instrumentos son fáciles de usar



Asiento de suspensión de fácil ajuste

Un asiento atractivo y ajustable, basado en un diseño ergonómico, proporciona gran confort, seguridad y durabilidad. (Cabezal – opcional)



Aire acondicionado y calentador de alta capacidad (opcional)

Un conjunto integrado de aire acondicionado y calentador ahorra espacio en la cabina. Gracias a su gran capacidad, el operador podrá, tanto en verano como en invierno, crear un entorno de trabajo agradable.



cámara con visión trasera

La cámara con visión trasera ofrece una mayor comodidad y seguridad al operador y al entorno de la carretilla elevadora. Con 4 canales de cámara posibles, se eliminan todos los ángulos muertos.



Indicador de carga



Panel concentrado de interruptores



Reproductor MP3/CD con mando a distancia



Soporte con manos libres (opcional)





■ La foto puede contener equipo opcional.



Respuesta rápida de las palancas de control de funcionamiento

Sólo se requiere un mínimo esfuerzo para el control exacto, seguro y productivo. (3-Palancas: estándar / 4 o 5 palancas: opcional)



Pedales situados ergonómicamente

Basado en un diseño ergonómico, los pedales del acelerador y de avance lento están situados para ofrecer a los operadores mayor comodidad y menor cansancio.



Columna de dirección ajustable

La columna de dirección puede ajustarse en función de las preferencias del operador para crear un entorno de funcionamiento adecuado.



¡Seguridad y gran duración!

La seguridad y la durabilidad son las prioridades a la hora de diseñar nuestros equipos.



Sistema de enfriamiento de dirección hidráulica

Con sensores para detectar la temperatura del aire entrante, la temperatura del aceite de transmisión, la temperatura de enfriamiento y la temperatura hidráulica, la velocidad del ventilador de enfriamiento de dirección hidráulica disminuye reduciendo el consumo de combustible y el nivel de ruido para aumentar los resultados.



OPSS (Sistema sensor de la presencia del operador)

No es posible la inclinación, elevación y descenso del mástil si el operador no está sentado en posición normal.



Eje de dirección duradero

El eje de dirección con reducción de tipo hipóide ofrece suavemente el par deseado a las ruedas de dirección.



Aparcamiento automático

El freno de aparcamiento se activa automáticamente cuando la transmisión se encuentra en posición neutra y el operador deja el asiento.



Sistema de frenos de disco en baño de aceite

El sistema de frenos de disco en baño de aceite mejora el rendimiento de los frenos y hace que los intervalos de mantenimiento sean 5 veces mayores que los tiempos de mantenimiento convencionales.



Protector de los pernos del eje

Al aplicar el protector para evitar la rotura de los pernos, se mejora la duración. (Mismo tamaño de las ruedas traseras y frontales)



Sistema automático de inclinación de la cabina

El sistema electrónico de inclinación de la cabina permite un mantenimiento rápido y fácil de todos los componentes de la transmisión. Un cilindro de activación hidráulica asistido eléctricamente inclina la cabina del operador hacia la izquierda aproximadamente unos 65 grados para un acceso fácil al interior de los componentes del camión.



Engrasadores

Los engrasadores se instalan para lograr un fácil acceso al huso central del eje de dirección durante las comprobaciones de servicio.



■ La foto puede contener equipo opcional.



Mastil duradero y rodillos laterales en el tablero porta-horquillas

Se utilizan rodillos laterales con gran duración para los mástiles y el tablero porta-horquillas.



Tablero porta-horquillas fiable

El tablero porta-horquillas de acero estructural de alta resistencia, ofrece una excelente duración y es muy fiable. Podrá trabajar en espacios estrechos con gran facilidad al tener un ancho exterior menor que la propia carretilla.



Escalón y asidero de gran tamaño

Amplio escalón "abierto", cómodo y seguro para entrar y salir del camión.

Diseño centralizado para un mantenimiento fácil

Una disposición ideal de los componentes garantiza un fácil acceso y comodidad para el mantenimiento.



Gran cubierta del motor abierta

El compartimento del motor de gran accesibilidad asegura el mantenimiento rápido y eficaz.



Cambio sencillo del filtro de aire

Este filtro de aire se encuentra fácilmente accesible para la limpieza o la sustitución.



Filtro de aire fresco de la cabina

La presión interior se mantiene ligeramente más alta que la exterior para evitar la entrada del polvo y reducir el nivel de ruido de la cabina.



Caja de fusibles accesible y compacta para inspección fácil



Fácil cambio del filtro de combustible

Mejor accesibilidad mecánica.



Filtro de aire eléctricamente monitorizado

Un sensor del filtro de aire avisa de un filtro de aire obstruido para que se realice el reemplazo antes de que se produzca cualquier daño en el motor.



Resorte del gas con autocierre automático

El capó del compartimento del motor se mantiene abierto por un resorte de gas con autocierre para mejorar la seguridad durante el mantenimiento.





■ La foto puede contener equipo opcional.



Interruptor maestro de la batería

Un interruptor maestro desconecta la potencia de la batería para proteger el sistema eléctrico de un drenaje eléctrico excesivo.



Completa caja de herramientas de mantenimiento



Puerto del indicador de presión

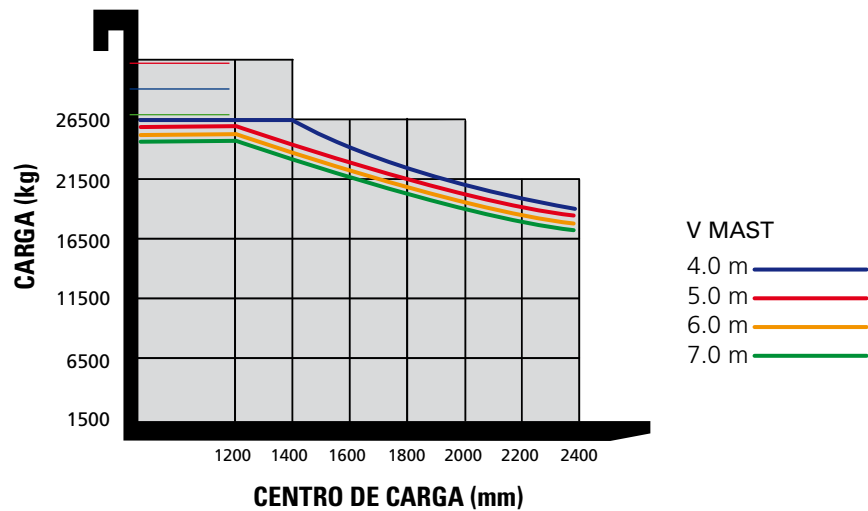


Comprobación de mantenimiento del aceite

Especificaciones del mástil

Tipo de mástil	Máxima altura de horquillas (mm)	Altura total descendido (mm)	Ángulo de inclinación (grados)		Capacidad de carga 1200 mm LC (kg)	Peso propio de la carretilla sin carga (kg)	
			Adelante	Atrás			
250D-7E							
Elevación libre limitada de 2 etapas	* V400	4030	3877	12	10	25000	37021
	V450	4530	4127	12	10	25000	37271
	V500	5030	4377	12	10	25000	37526
	V550	5530	4627	12	10	24950	37788
	V600	6030	4877	12	10	24950	38379
	V650	6530	5127	12	10	24450	38686
	V700	7030	5377	12	10	23550	38968

Capacidad de carga



Elementos opcionales

- HORQUILLAS: (L x A x P) (mm)**

2450 x 250 x 110(STD)

3150 x 250 x 110

3650 x 250 x 110

- MCV: 6 - CARRETES**

- POSICIONADOR DE HORQUILLA**

- POSICIONADOR DE HORQUILLA INTEGRADA (INDEPENDIENTE) +**

- ELEVACIÓN LATERAL(STD)**

- POSICIONADOR DE HORQUILLA INTEGRADA + ELEVACIÓN LATERAL**

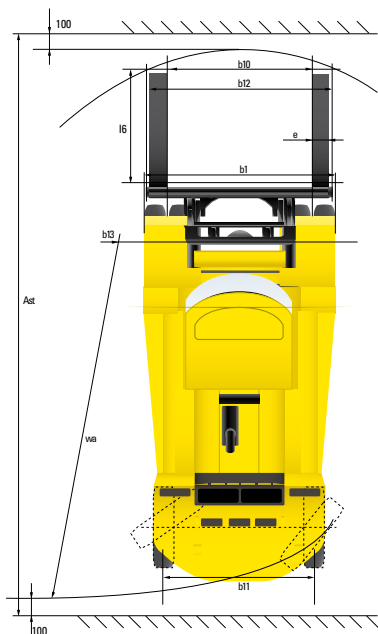
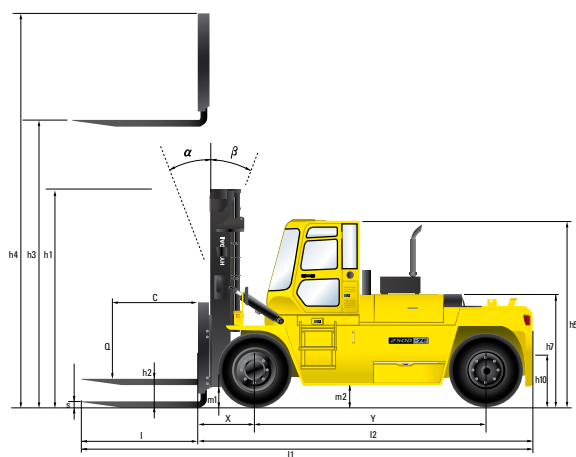
- COMPRESOR NEUMÁTICO**

- MANOS LIBRES**

- TERMINAL DE TRANSPORTE DEL OESTE TENEDOR**

- FARO**

Dimensiones



Especificaciones

Identificación		
1.1	Fabricante	Hyundai
1.2	Modelo	250D-7E
1.3	Alimentación: eléctrica (batería o red), diesel, gasolina, gas combustible, manual	DIESEL
1.4	Tipo de funcionamiento: mano, peatón, de pie, sentado, recogedor del pedido	sentado
1.5	Capacidad de carga / carga nominal (estándar)	Q (t) 25,0
1.6	Distancia del centro de carga	c (mm) 1200
1.8	Distancia de carga, centro del eje propulsor a la horquilla	x (mm) 1112
1.9	Distancia entre ruedas	y (mm) 4300
Pesos		
2.1	Peso en servicio	kg 37021
2.2	Cargamento del eje, con carga delantera / trasera	kg 57277 / 41744
2.3	Cargamento del eje, sin carga delantera / trasera	kg 18647 / 18374
Ruedas, chasis		
3.1	Neumáticos: de caucho sólido, superelásticos, neumáticos, poliuretano	neumáticos
3.2	Tamaño de los neumáticos, delantero	14.00 - 24 - 28PR
3.3	Tamaño de los neumáticos, trasero	14.00 - 24 - 28PR
3.5	Ruedas, número delantera / trasero (X= ruedas motrices)	4 x 2
3.6	Centro de rodadura delantero	b10 (mm) 2212
3.7	Centro de rodadura trasero	b11 (mm) 2140
Dimensiones básicas		
4.1	Inclinación adelante / atrás del mástil	grados 12 / 10
4.2	Altura bajada del mástil (estándar)	h1 (mm) 3877
4.3	Elevación libre	h2 (mm) 0
4.4	Altura de elevación (estándar)	h3 (mm) 4030
4.5	Altura extendida del mástil (estándar)	h4 (mm) 5837
4.7	Altura (cabina) de la protección de la carga para el conductor	h5 (mm) 3223
4.8	Altura del asiento / altura de pie	h7 (mm) 2150
4.12	Altura de acoplamiento	h10 (mm) 528
4.19	Longitud total	l1 (mm) 8812
4.20	Longitud hasta la cara de horquillas	l2 (mm) 6362
4.21	Anchura total	b1 (mm) 3050
4.22	Dimensiones de horquillas	L x E x S (mm) 2450 x 250 x 110
4.24	Anchura del tablero porta-horquillas	b12 (mm) 2600
4.31	Distancia libre al suelo, con carga, debajo del mástil	m1 (mm) 300
4.32	Distancia libre al suelo, centro de la distancia entre ruedas	m2 (mm) 250
4.33	Anchura del pasillo para palés 1000x1200 transversal (LxA)	Ast (mm) 9569
4.34	Anchura del pasillo para palés 800x1200 longitudinal (LxA)	Ast (mm) 9569
4.35	Radio de giro	Wa (mm) 5807
4.36	Distancia más pequeña entre los puntos de pivote	b13 (mm) 1981
Datos de rendimiento		
5.1	Velocidad de traslación, sin carga	km/h 31,7
5.2	Velocidad de elevación, con carga / sin carga	m/s 250 / 280
5.3	Velocidad de bajada, con carga / sin carga	m/s 400 / 300
5.5	Fuerza de tracción, con carga	N 21,5
5.7	Rendimiento en pendientes, con carga / sin carga	% 33,8
5.10	Freno principal	Hidráulico
Motor		
6.1	Fabricante del motor / tipo	Cummins QSC
6.2	Potencia del motor según ISO1585	kW 194
6.3	Velocidad nominal	1/min 2200
6.4	Nº de cilindros / capacidad cúbica	/cm³ 8300
6.5	Consumo de combustible según VDI cycle	ℓ/h 25
Otros datos		
8.1	Tipo de control de la transmisión	Convertidor de par
8.2	Presión operativa para las fijaciones (sistema/fijaciones)	bar 240 / 160
8.3	Volumen del aceite para las fijaciones	ℓ/min 270
8.5	Nivel de ruido para el conductor según DIN 12053	db(A) 77



Notas

Lined area for notes with horizontal dotted lines.



Póngase en contacto con