

We build a better future



■ La foto puede contener equipo opcional.

CARRETILLAS ELEVADORAS DIESEL HYUNDAI respetuosas con el medio ambiente

180D-7E

 **HYUNDAI**
HEAVY INDUSTRIES EUROPE



Excelente



Control de cruce



Panel de conmutación



Aire acondicionado
y calentador



Cámara de vista trasera
(opcional)



Indicador de carga
(Opcional)



ESL (Límite de arranque
del motor) (Opcional)

NUEVOS criterios

para la gran carretilla elevadora

Hyundai presenta una nueva gama de carretillas elevadoras por diesel de la serie 7E. Gracias a su excelente rendimiento y gran potencia su negocio será más rentable.



■ La foto puede contener equipo opcional.

Potencia absoluta, ¡la nueva experta en el trabajo!

Las serie 180D-7E de funcionamiento suave y diseño eficaz y ergonómico, están hechas para satisfacer todas sus necesidades.



Potente motor

Cummins QSC Motor

El motor turbo-alimentado de seis cilindros está fabricado para proporcionar potencia, fiabilidad y ahorro. Este motor cumple las normativas sobre emisiones EPA Tier III y EU Stage IIIA.



Modo de control del motor

En función de la aplicación, el operador podrá seleccionar el modo del motor más adecuado con un único interruptor. Modo ESTÁNDAR: Modo de eficacia del combustible para las aplicaciones ligeras
Modo de ALIMENTACIÓN: Modo de energía completa para las aplicaciones pesadas



Ralentí RPM del motor ajustable

Con el motor en funcionamiento, el ralentí rpm puede ajustarse en series de 25 rpm. Dicha configuración se guardará automáticamente.

194 kW / 2200 rpm

120,4 kgf.m / 1400 rpm

Transmisión completamente automática

La transmisión completamente automática proporciona un cómodo manejo y un cambio suave. El operador puede seleccionar dos tipos de modo automático. (1st <-> 3rd, 2nd <-> 3rd)



Control de velocidad

Mantenga una velocidad deseada del motor de forma automática sin tener que activar el pedal del acelerador para reducir el consumo de combustible y el cansancio del operador.



Interruptor de control de transmisión



Excelente trabajo nocturno

- Las distintas posiciones de los faros ofrecen una mejor visibilidad al operador, una mayor comodidad y un funcionamiento más seguro.
- Faros frontales de trabajo: 2 unid. en el guardabarros, 2 unid. en el mástil (2)
- Faros traseros de trabajo: 2 unid. en la cabina



Alta energía Bajo ruido



■ La foto puede contener equipo opcional.

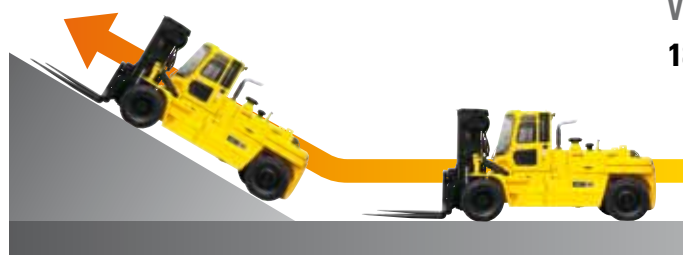


Mayor ángulo de inclinación del mástil

Con el ángulo de inclinación del mástil de 10 grados hacia delante y 10 grados hacia atrás, el operador puede realizar trabajos de carga y descarga de manera segura y rápida.

Mayor velocidad de traslación y capacidad de subida en pendientes.

El motor de gran potencia proporciona mayor aceleración, mejor capacidad de subida en pendientes y gran velocidad de traslación en cualquier terreno o inclinación difícil.



Capacidad de subida en pendientes (cargada)

180D-7E : 32,7%

Velocidad de traslación (descargada)

180D-7E : 40,4km/h

Diseño ergonómico del espacio!

Un diseño basado en ergonomía reduce el cansancio y aumenta la eficacia del operador.

Los indicadores y el panel de instrumentos son fáciles de usar



Asiento de suspensión de fácil ajuste

Un asiento atractivo y ajustable, basado en un diseño ergonómico, proporciona gran confort, seguridad y durabilidad. (Cabezal – opcional)



Aire acondicionado y calentador de alta capacidad

Un conjunto integrado de aire acondicionado y calentador ahorra espacio en la cabina. Gracias a su gran capacidad, el operador podrá, tanto en verano como en invierno, crear un entorno de trabajo agradable.



cámara con visión trasera (opcional)

La cámara con visión trasera ofrece una mayor comodidad y seguridad al operador y al entorno de la carretilla elevadora. Con 4 canales de cámara posibles, se eliminan todos los ángulos muertos.



Indicador de carga (Opcional)



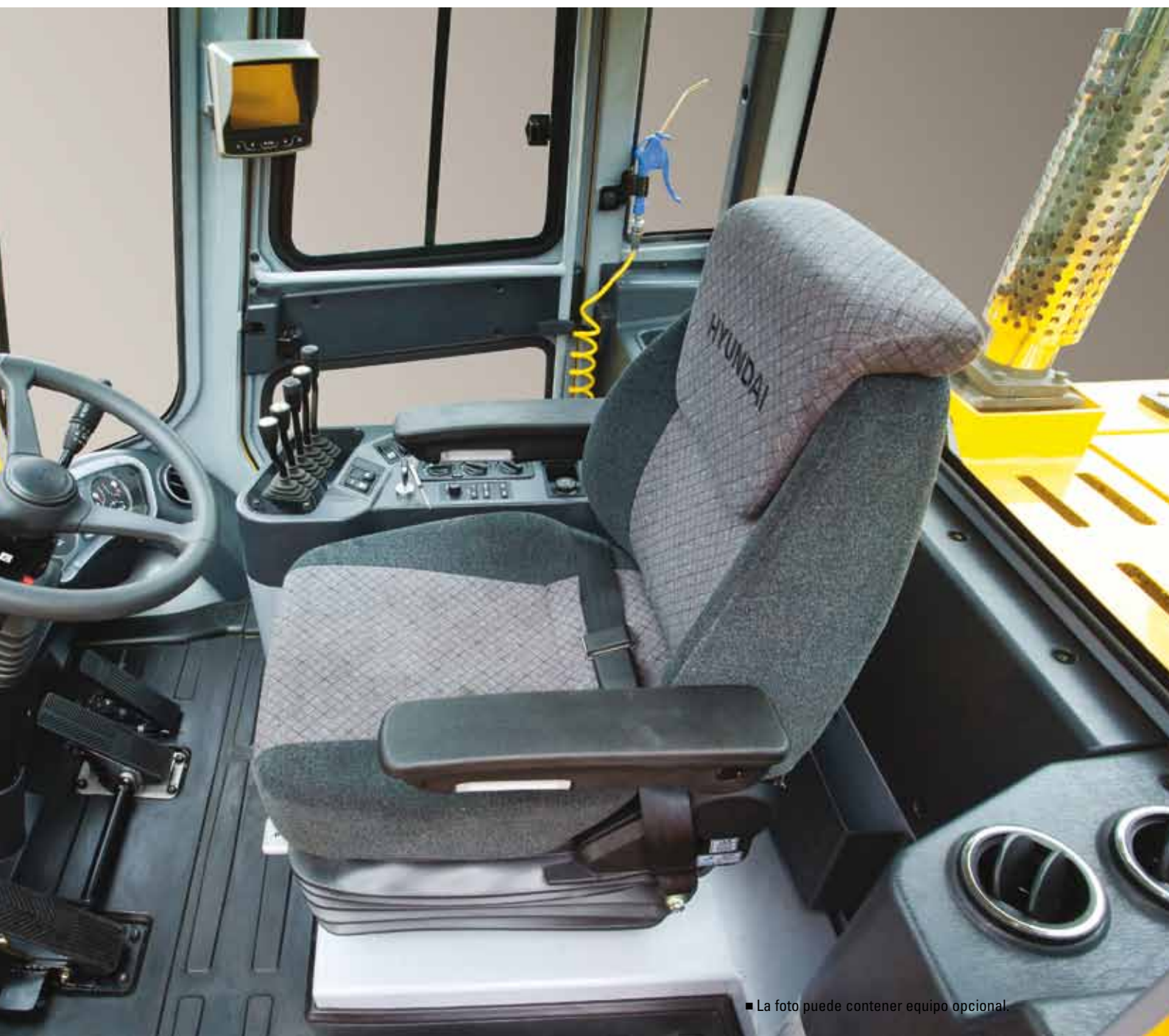
Panel concentrado de interruptores



Reproductor MP3/CD con mando a distancia



Soporte con manos libres



Respuesta rápida de las palancas de control de funcionamiento

Sólo se requiere un mínimo esfuerzo para el control exacto, seguro y productivo. (3-Palancas: estándar / 4 o 5 palancas: opcional)



Pedales situados ergonómicamente

Basado en un diseño ergonómico, los pedales del acelerador y de avance lento están situados para ofrecer a los operadores mayor comodidad y menor cansancio.



Columna de dirección ajustable

La columna de dirección puede ajustarse en función de las preferencias del operador para crear un entorno de funcionamiento adecuado.



¡Seguridad y gran duración!

La seguridad y la durabilidad son las prioridades a la hora de diseñar nuestros equipos.



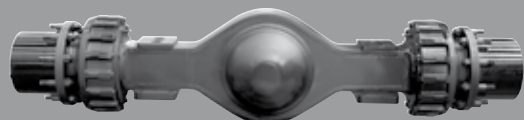
Sistema de enfriamiento de dirección hidráulica

Con sensores para detectar la temperatura del aire entrante, la temperatura del aceite de transmisión, la temperatura de enfriamiento y la temperatura hidráulica, la velocidad del ventilador de enfriamiento de dirección hidráulica disminuye reduciendo el consumo de combustible y el nivel de ruido para aumentar los resultados.



OPSS (Sistema sensor de la presencia del operador)

No es posible la inclinación, elevación y descenso del mástil si el operador no está sentado en posición normal.



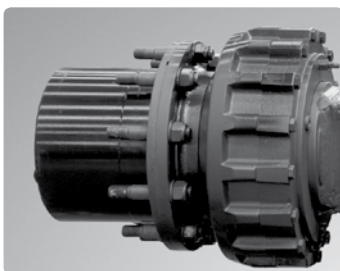
Eje de dirección duradero

El eje de dirección con reducción de tipo hipoides ofrece suavemente el par deseado a las ruedas de dirección.



Aparcamiento automático

El freno de aparcamiento se activa automáticamente cuando la transmisión se encuentra en posición neutra y el operador deja el asiento.



Sistema de frenos de disco en baño de aceite

El sistema de frenos de disco en baño de aceite mejora el rendimiento de los frenos y hace que los intervalos de mantenimiento sean 5 veces mayores que los tiempos de mantenimiento convencionales.



Protector de los pernos del eje

Al aplicar el protector para evitar la rotura de los pernos, se mejora la duración. (Mismo tamaño de las ruedas traseras y frontales)



Sistema automático de inclinación de la cabina

El sistema electrónico de inclinación de la cabina permite un mantenimiento rápido y fácil de todos los componentes de la transmisión. Un cilindro de activación hidráulica asistido eléctricamente inclina la cabina del operador hacia la izquierda aproximadamente unos 65 grados para un acceso fácil al interior de los componentes del camión.



Engrasadores

Los engrasadores se instalan para lograr un fácil acceso al huso central del eje de dirección durante las comprobaciones de servicio.



■ La foto puede contener equipo opcional.



Mástil duradero y rodillos laterales en el tablero porta-horquillas

Se utilizan rodillos laterales con gran duración para los mástiles y el tablero porta-horquillas.



Tablero porta-horquillas fiable

El tablero porta-horquillas de acero estructural de alta resistencia, ofrece una excelente duración y es muy fiable. Podrá trabajar en espacios estrechos con gran facilidad al tener un ancho exterior menor que la propia carretilla.



Escalón y asidero de gran tamaño

Amplio escalón "abierto", cómodo y seguro para entrar y salir del camión.

Diseño centralizado para un mantenimiento fácil

Una disposición ideal de los componentes garantiza un fácil acceso y comodidad para el mantenimiento.



Gran cubierta del motor abierta

El compartimento del motor de gran accesibilidad asegura el mantenimiento rápido y eficaz.



Cambio sencillo del filtro de aire

Este filtro de aire se encuentra fácilmente accesible para la limpieza o la sustitución.



Filtro de aire fresco de la cabina

La presión interior se mantiene ligeramente más alta que la exterior para evitar la entrada del polvo y reducir el nivel de ruido de la cabina.



Caja de fusibles accesible y compacta para inspección fácil



Prefiltro de carburante con separador de agua

Equipado con una bomba aspirante manual, el prefiltro de carburante con separador de agua mantendrá el agua y los residuos fuera del sistema de carburante.



Filtro de aire eléctricamente monitorizado

Un sensor del filtro de aire avisa de un filtro de aire obstruido para que se realice el reemplazo antes de que se produzca cualquier daño en el motor.



Resorte del gas con autocierre automático

El capó del compartimento del motor se mantiene abierto por un resorte de gas con autocierre para mejorar la seguridad durante el mantenimiento.





■ La foto puede contener equipo opcional.



Interruptor maestro de la batería

Un interruptor maestro desconecta la potencia de la batería para proteger el sistema eléctrico de un drenaje eléctrico excesivo.



Completa caja de herramientas de mantenimiento



Puerto del indicador de presión



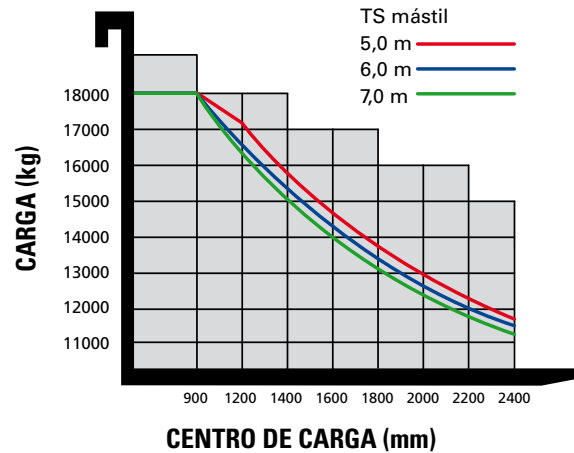
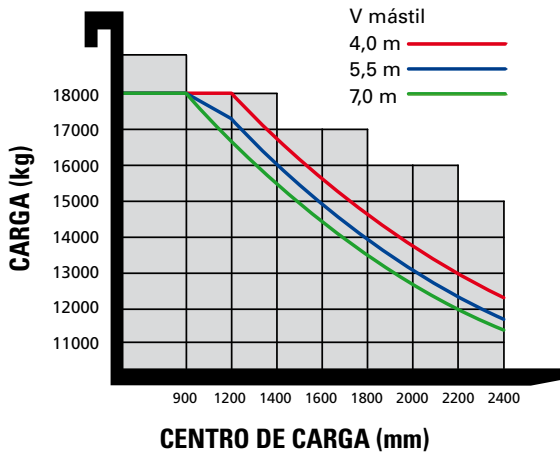
Comprobación de mantenimiento del aceite

Especificaciones del mástil

Tipo de mástil		Máxima altura de horquillas (mm)	Altura total descendido (mm)	Ángulo de inclinación (grados)	Capacidad de carga 1200 mm LC (kg)	Peso propio de la carretilla sin carga (kg)
		180D-7E			180D-7E	180D-7E
Elevación libre limitada de 2 etapas	V300	3020	3250	10 / 10	18000	25577
	* V330	3320	3400	10 / 10	18000	25689
	V350	3520	3500	10 / 10	18000	25764
	V400	4020	3750	10 / 10	18000	25694
	V450	4520	4000	10 / 10	17950	26140
	V500	5020	4250	10 / 10	17600	26365
	V550	5520	4500	10 / 10	17350	26555
	V600	6020	4750	10 / 10	17100	26781
	V650	6520	5000	10 / 10	16800	26986
Elevación libre completa de 3 etapas	TS450	4515	2950	10 / 10	17300	26661
	TS460	4634	2950	10 / 10	17250	26683
	TS496	4964	3100	10 / 10	17050	26795
	TS500	5014	3297	10 / 10	17100	26959
	TS550	5514	3464	10 / 10	16900	27129
	TS600	6014	3631	10 / 10	16650	27302
	TS650	6514	3798	10 / 10	16450	27468
	TS700	7014	3965	10 / 10	16250	27641

* Estándar

Capacidad de carga



Elementos opcionales

- **HORQUILLAS: (L x A x P) (mm)**

2000 x 250 x 100 (STD)

2450 x 250 x 100

3150 x 250 x 100

- **MCV: 4 - CARRETES / 6 - CARRETES**

- **ESL (LÍMITE DE ARRANQUE DEL MOTOR)**

- **TERMINAL WEST SYSTEM**

- **POSICIONADOR DE HORQUILLA INTEGRADA + ELEVACIÓN LATERAL (INDEPENDIENTE)**

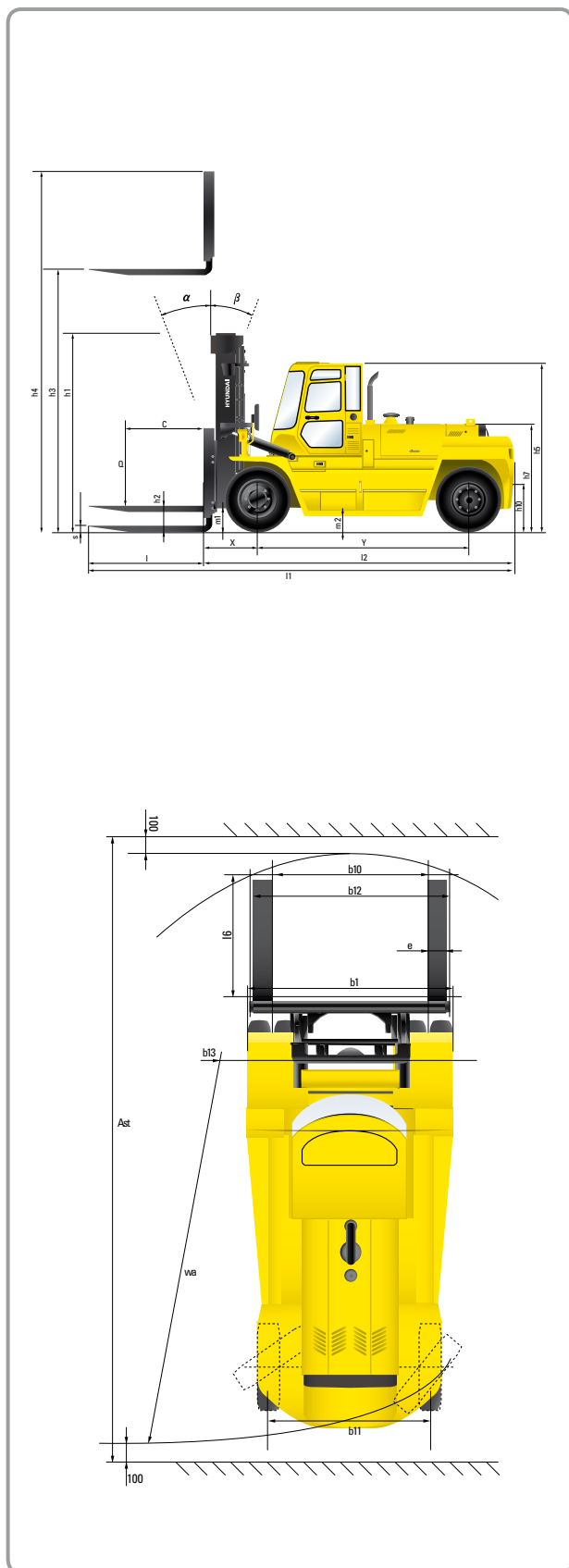
- **COMPRESOR NEUMÁTICO**

- **CALEFACCIÓN Y AIRE ACONDICIONADO INTEGRADOS**

- **MANOS LIBRES**

- **CÁMARA DE VISIÓN TRASERA E INDICADOR DE CARGA**

Dimensiones



Especificaciones

Identificación		
1.1	Fabricante	Hyundai
1.2	Modelo	180D-7E
1.3	Alimentación: eléctrica (batería o red), diesel, gasolina, gas combustible, manual	DIESEL
1.4	Tipo de funcionamiento: mano, peatón, de pie, sentado, recogedor del pedido	sentado
1.5	Capacidad de carga / carga nominal	Q (t) 18,0
1.6	Distancia del centro de carga	c (mm) 1200
1.8	Distancia de carga, centro del eje propulsor a la horquilla	x (mm) 999
1.9	Distancia entre ruedas	y (mm) 3750
Pesos		
2.1	Peso en servicio	kg 25689
2.2	Cargamento del eje, con carga delantera / trasera	kg 39685 / 4004
2.3	Cargamento del eje, sin carga delantera / trasera	kg 12570 / 13119
Ruedas, chasis		
3.1	Neumáticos: de caucho sólido, superelásticos, neumáticos, poliuretano	Neumáticos
3.2	Tamaño de los neumáticos, delantero	12.0 - 20 - 28PR
3.3	Tamaño de los neumáticos, trasero	12.0 - 20 - 28PR
3.5	Ruedas, número delantero / trasero (X= ruedas motrices)	4 x 2
3.6	Centro de rodadura delantero	b10 (mm) 1846
3.7	Centro de rodadura trasero	b11 (mm) 2033
Dimensiones básicas		
4.1	Inclinación adelante / atrás del mástil	grados 10 / 10
4.2	Altura bajada del mástil	h1 (mm) 3400
4.3	Elevación libre	h2 (mm) 0
4.4	Altura de elevación	h3 (mm) 3320
4.5	Altura extendida del mástil	h4 (mm) 5090
4.7	Altura (cabina) de la protección de la carga para el conductor	h5 (mm) 2935
4.8	Altura del asiento / altura de pie	h7 (mm) 1827
4.12	Altura de acoplamiento	h10 (mm) 580
4.19	Longitud total	l1 (mm) 8045
4.20	Longitud hasta la cara de horquillas	l2 (mm) 5595
4.21	Anchura total	b1 (mm) 2540
4.22	Dimensiones de horquillas	l / e / s (mm) 2450 x 250 x 100
4.24	Anchura del tablero porta-horquillas	b12 (mm) 2540
4.25	Horquilla dispersión min / max	b14 (mm) 700 ~ 2350
4.31	Distancia libre al suelo, con carga, debajo del mástil	m1 (mm) 245
4.32	Distancia libre al suelo, centro de la distancia entre ruedas	m2 (mm) 370
4.33	Anchura del pasillo para palés 1000x1200 transversal (LxA)	Ast (mm) 8983
4.34	Anchura del pasillo para palés 800x1200 longitudinal (LxA)	Ast (mm) 8983
4.35	Radio de giro	Wa (mm) 5334
4.36	Distancia más pequeña entre los puntos de pivote	b13 (mm) 2048
Datos de rendimiento		
5.1	Velocidad de traslación, sin carga	km/h 40,4
5.2	Velocidad de elevación, con carga / sin carga	mm/s 370 / 420
5.3	Velocidad de bajada, con carga / sin carga	mm/s 420 / 300
5.5	Fuerza de tracción, con carga	N 143
5.7	Rendimiento en pendientes, con carga / sin carga	% 32,7
5.9	Tiempo de aceleración, con carga / sin carga (10 m)	sec -
5.10	Freno principal	Hidráulico
Motor		
6.1	Fabricante del motor / tipo	Cummins QSC
6.2	Potencia del motor según ISO1585	kW 194
6.3	Velocidad nominal	1/min 2200
6.4	N° de cilindros / capacidad cúbica	/cm³ 6 / 8300
6.5	Consumo de combustible según VDI cycle	ℓ/h 15,6
Otros datos		
8.1	Tipo de control de la transmisión	Convertidor de par
8.2	Presión operativa para las fijaciones (sistema/fijaciones)	bar 240 / 165
8.3	Volumen del aceite para las fijaciones	ℓ/min 195
8.5	Nivel de ruido para el conductor según DIN 12053	db(A) 77

Notas

A series of horizontal dotted lines for writing notes.



Póngase en contacto con